



Palaplast
40 years
1980-2020

Industry of Plastic pipes & fittings
Βιομηχανία σωλήνων & εξαρτημάτων

PVC

TECHNICAL SHEET
ΤΕΧΝΙΚΟ ΦΥΛΛΑΔΙΟ

SLEEVE SOCKETS



VALVES



FITTINGS



ISO
9001

Certified Quality Assurance System

Πιστοποιημένο Σύστημα Διασφάλισης Ποιότητας κατά ΕΛΟΤ EN

Certificates - Πιστοποιητικά

The image displays a collection of certification documents for Palaplast S.A. products, primarily focusing on plastic pipes and fittings. The certificates are issued by various international and national bodies:

- MIRTEC (International Register of Trade Marks and Trademarks):** Multiple certificates of conformity for products like "PA" (Polypropylene) and "PE" (Polyethylene) pipes and fittings. These certificates specify standards such as MD 14997:2012 and EN ISO 14001:2015. They also mention the company's ISO 9001 certification.
- IQNet (The International Certification Network):** A certificate certifying the organization's compliance with ISO 9001:2015.
- WRAS (Water Regulations Advisory Scheme):** A certificate for "APPROVED MATERIAL" for use in water supply systems, covering products like PE100 and PE1000 pipes.
- ISO 14001:2015:** Environmental Management System certification.
- ISO 9001:2015:** Quality Management System certification.

The certificates are presented in both English and Greek, highlighting the company's international reach and adherence to global standards. The company name "PALAPLAST S.A." and its address in Thessaloniki, Greece, are consistently mentioned across the documents.

Table of Contents- Περιεχόμενα

	PAGES - ΣΕΛΙΔΕΣ
GENERAL SPECIFICATIONS - u/PVC - ΓΕΝΙΚΕΣ ΠΡΟΔΙΑΓΡΑΦΕΣ	1
SOLVENT GLUING FITTINGS - u/PVC - ΕΞΑΡΤΗΜΑΤΑ ΚΟΛΛΗΤΑ	2-9
THREADED FITTINGS - u/PVC - ΕΞΑΡΤΗΜΑΤΑ ΒΙΔΩΤΑ	10-14
ADAPTOR FITTINGS - u/PVC - ΕΞΑΡΤΗΜΑΤΑ ΜΙΚΤΑ	15-17
SLEEVE SOCKET FITTINGS - u/PVC - ΕΞΑΡΤΗΜΑΤΑ ΕΛΑΣΤΙΚΟΥ ΔΑΚΤΥΛΙΟΥ	18-19
TABLE OF CHEMICAL RESISTANCE OF u-PVC	20
ΠΙΝΑΚΑΣ ΑΝΤΟΧΗΣ u-PVC ΣΕ ΧΗΜΙΚΕΣ ΕΝΩΣΕΙΣ	21
TABLE OF RESISTANCE OF PLASTIC MATERIALS - ΠΙΝΑΚΑΣ ΑΝΤΟΧΗΣ ΠΛΑΣΤΙΚΩΝ ΠΡΩΤΩΝ ΥΛΩΝ	22

GENERAL SPECIFICATIONS

Palaplast's PVC pressure fittings are suitable for irrigation networks, biological cleaning and industrial applications.

Used with all types of PVC pipes produced in accordance with International Standards.

Available a wide range of products in solvent gluing, threaded and combined with BSP threads.

Sizes in solvent gluing from 20mm up to 160mm, threaded fittings from ½" up to 4" and for the combined fittings (solvent gluing X threaded) from Φ20 X ½" up to Φ110 X 4".

All PVC fittings produced by Palaplast are designed and manufactured according to International Standards for pressure fittings.

Material used for the manufacture of fittings is u-PVC based mainly on polyvinyl chloride with additional specialized substances of high standards.

O-rings used in some fittings like ball valves, unions etc., are from NBR, and valve rings from special PE with lubricant.

ΓΕΝΙΚΕΣ ΠΡΟΔΙΑΓΡΑΦΕΣ

Τα εξαρτήματα πίεσης από υλικό u-PVC της Palaplast μπορούν να χρησιμοποιηθούν σε δίκτυα άρδευσης, σε εγκαταστάσεις βιολογικών καθαρισμών και βιομηχανικών εφαρμογών.

Εφαρμόζουν σε όλους τους PVC σωλήνες που παράγονται σύμφωνα με διεθνή πρότυπα και προδιαγραφές.

Διατίθεται ένα ευρύ φάσμα εξαρτημάτων, τόσο κολλητών και βιδωτών όσο και μικτών εξαρτημάτων με σπειρώματα BSP.

Τα μεγέθη των κολλητών εξαρτημάτων κυμαίνονται από Ø20mm μέχρι και Ø160mm, των βιδωτών από ½" έως 4", ενώ των μικτών εξαρτημάτων από Ø20X½" έως Ø110X4".

Όλα τα εξαρτήματα πίεσης u-PVC της Palaplast έχουν σχεδιαστεί και κατασκευαστεί σύμφωνα με τα διεθνή πρότυπα και τις προδιαγραφές των εξαρτημάτων πίεσης.

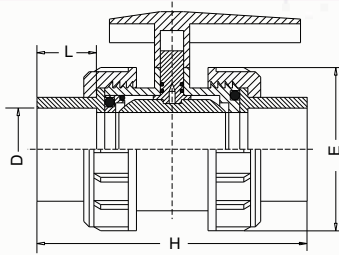
Το υλικό που χρησιμοποιείται για την παραγωγή των εξαρτημάτων είναι το u-PVC που έχει ως βάση το πολυβινυλοχλωρίδιο, στο οποίο προστίθενται ειδικά συντηρητικά υψηλών προδιαγραφών.

Τα O-ring που χρησιμοποιούνται σε διάφορα εξαρτήματα όπως βάνες ρακόρ κ.λ.π. είναι κατασκευασμένα από NBR, ενώ τα δακτυλίδια στις βάνες από ειδικό PE με λιπαντικό.



SOLVENT GLUING FITTINGS - u/PVC - ΕΞΑΡΤΗΜΑΤΑ ΚΟΛΛΗΤΑ

5051 BALL VALVE ΒΑΝΑ ΣΦΑΙΡΙΚΗ



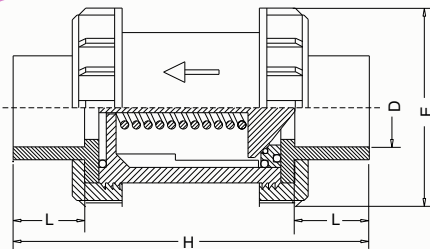
**BALL VALVE
ΒΑΝΑ ΣΦΑΙΡΙΚΗ**



SPECIFICATION - ΧΑΡΑΚΤΗΡΙΣΤΙΚΑ

CODE ΚΩΔΙΚΟΣ	Ø	Dimensions - (mm) - Διαστάσεις				
		PN	D	H	L	E
5051/5050	50	16	50,0	124,4	31,0	92,0
5051/6363	63	16	63,0	172,5	38,0	117,0
5051/7575	75	10	75,0	218,0	43,0	150,0
5051/9090	90	10	90,0	226,5	47,0	150,0

5016 NON RETURNABLE VALVE ΒΑΛΒΙΔΑ ΑΝΤΕΠΙΣΤΡΟΦΗΣ



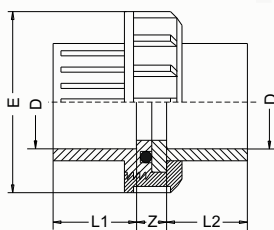
**NON RETURNABLE VALVE
ΒΑΛΒΙΔΑ
ΑΝΤΕΠΙΣΤΡΟΦΗΣ**



SPECIFICATION - ΧΑΡΑΚΤΗΡΙΣΤΙΚΑ

CODE ΚΩΔΙΚΟΣ	Ø	Dimensions - (mm) - Διαστάσεις				
		PN	D	H	L	E
5016/5000	50	16	50,0	141,5	31,0	92,0
5016/6300	63	16	63,0	172,5	38,0	117,0

5096 UNION WITH O-Ring ΠΑΚΟΠ



**UNION WITH O-Ring
ΠΑΚΟΠ**

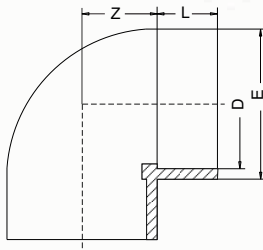


SPECIFICATION - ΧΑΡΑΚΤΗΡΙΣΤΙΚΑ

CODE ΚΩΔΙΚΟΣ	Ø	Dimensions - (mm) - Διαστάσεις					
		PN	D	L1	L2	Z	E
5096/0050	50	16	50,0	30,5	32,0	18,0	80,0
5096/0063	63	16	63,0	37,5	39,5	22,5	99,5
5096/0075	75	16	75,0	44,0	46,0	23,0	119,5
5096/0090	90	16	90,0	51,5	49,0	33,5	150,5

SOLVENT GLUING FITTINGS - u/PVC - ΕΞΑΡΤΗΜΑΤΑ ΚΟΛΛΗΤΑ

5071 ELBOW 90° ΓΩΝΙΑ 90°



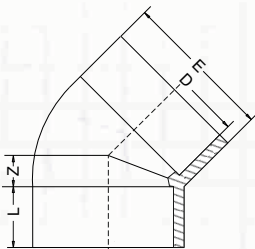
ELBOW 90°
ΓΩΝΙΑ 90°



SPECIFICATION - ΧΑΡΑΚΤΗΡΙΣΤΙΚΑ

CODE ΚΩΔΙΚΟΣ	Ø	Dimensions - (mm) - Διαστάσεις				
		PN	D	L	E	Z
5071/0020	20	16	20,0	17,0	25,5	12,0
5071/0025	25	16	25,0	19,5	33,0	14,0
5071/0032	32	16	32,0	23,0	39,0	17,0
5071/0040	40	16	40,0	27,0	50,0	22,5
5071/0050	50	16	50,0	32,0	61,5	25,5
5071/0063	63	16	63,0	39,0	76,0	33,5
5071/0075	75	16	75,0	45,5	87,5	40,0
5071/0090	90	16	90,0	51,0	105,5	46,5
5071/0110	110	16	110,0	60,0	128,5	57,0
5071/0125	125	16	125,0	69,0	144,5	64,0
5071/0160	160	16	160,0	88,0	187,0	80,0

5072 ELBOW 45° ΓΩΝΙΑ 45°



ELBOW 45°
ΓΩΝΙΑ 45°

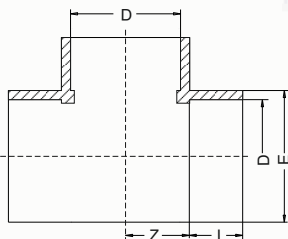


SPECIFICATION - ΧΑΡΑΚΤΗΡΙΣΤΙΚΑ

CODE ΚΩΔΙΚΟΣ	Ø	Dimensions - (mm) - Διαστάσεις				
		PN	D	L	E	Z
5072/0050	50	16	50,0	32,0	61,0	12,0
5072/0063	63	16	63,0	39,0	76,0	14,0
5072/0075	75	16	75,0	44,0	92,0	17,0
5072/0090	90	16	90,0	50,5	106,5	21,0
5072/0110	110	16	110,0	60,5	126,5	25,0

SOLVENT GLUING FITTINGS - u/PVC - ΕΞΑΡΤΗΜΑΤΑ ΚΟΛΛΗΤΑ

5061 TEE 90° ΤΑΦ 90°



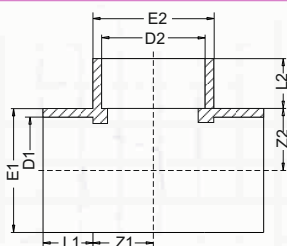
TEE 90°
ΤΑΦ 90°



SPECIFICATION - ΧΑΡΑΚΤΗΡΙΣΤΙΚΑ

CODE ΚΩΔΙΚΟΣ	Ø	Dimensions - (mm) - Διαστάσεις				
		PN	D	L	E	Z
5061/0020	20	16	20,0	16,5	25,0	11,5
5061/0025	25	16	25,0	19,5	32,5	12,5
5061/0032	32	16	32,0	22,5	40,0	18,0
5061/0040	40	16	40,0	27,0	51,0	22,0
5061/0050	50	16	50,0	31,5	63,0	27,0
5061/0063	63	16	63,0	39,0	84,0	33,0
5061/0075	75	16	75,0	44,5	89,5	39,0
5061/0090	90	16	90,0	51,0	105,0	45,5
5061/0110	110	16	110,0	61,0	129,0	56,5
5061/0125	125	16	125,0	69,0	144,5	62,5
5061/0140	140	16	140,0	76,0	161,0	71,0
5061/0160	160	16	160,0	86,0	186,0	81,0

5062 REDUCING TEE 90° ΣΥΣΤΟΛΙΚΟ ΤΑΦ 90°



REDUCING TEE 90°
ΣΥΣΤΟΛΙΚΟ ΤΑΦ 90°

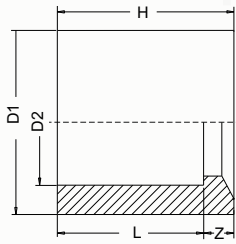


SPECIFICATION - ΧΑΡΑΚΤΗΡΙΣΤΙΚΑ

CODE ΚΩΔΙΚΟΣ	Ø X Ø X Ø	Dimensions - (mm) - Διαστάσεις								
		PN	D1	D2	L1	L2	Z1	Z2	E1	E2
5062/3220	32 X 20 X 32	16	32,0	20,0	22,0	15,0	18,0	20,0	40,0	26,0
5062/3225	32 X 25 X 32	16	32,0	25,0	22,0	17,0	18,0	20,0	40,0	32,0
5062/5040	50 X 40 X 50	16	50,0	40,0	32,0	26,0	27,5	26,5	62,5	51,0
5062/6332	63 X 32 X 63	16	63,0	32,0	38,5	22,5	34,0	31,0	75,0	42,0
5062/6350	63 X 50 X 63	16	63,0	50,0	38,5	32,0	33,5	31,0	75,0	61,5
5062/7563	75 X 63 X 75	16	75,0	63,0	44,0	38,0	38,5	37,0	90,0	74,0
5062/9063	90 X 63 X 90	16	90,0	63,0	51,0	40,5	46,0	44,0	106,5	75,0
5062/9075	90 X 75 X 90	16	90,0	75,0	51,0	46,5	46,0	44,5	106,5	90,0
5062/1163	110 X 63 X 63	16	110,0	63,0	61,5	39,0	56,0	55,0	129,0	75,0
5062/1175	110 X 75 X 110	16	110,0	75,0	61,5	45,5	56,0	55,0	129,0	89,0
5062/1190	110 X 90 X 110	16	110,0	90,0	61,5	52,5	56,0	55,5	129,0	106,5
5062/1211	125 X 110 X 125	16	125,0	110,0	69,0	60,5	62,5	64,0	145,0	129,5

SOLVENT GLUING FITTINGS - u/PVC - ΕΞΑΡΤΗΜΑΤΑ ΚΟΛΛΗΤΑ

5091 REDUCER ΣΥΣΤΟΛΗ



REDUCER
ΣΥΣΤΟΛΗ

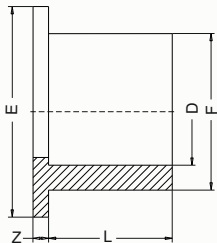


SPECIFICATION - ΧΑΡΑΚΤΗΡΙΣΤΙΚΑ

CODE ΚΩΔΙΚΟΣ	Ø X Ø	Dimensions - (mm) - Διαστάσεις					
		PN	D1	D2	H	L	Z
5091/2516	25 X 16	16	25,0	16,0	19,0	13,0	6,0
5091/2520	25 X 20	16	25,0	20,0	19,0	17,0	2,5
5091/3216	32 X 16	16	32,0	16,0	23,0	14,0	9,0
5091/3220	32 X 20	16	32,0	20,0	22,5	16,0	7,0
5091/3225	32 X 25	16	32,0	25,0	22,5	19,0	4,0
5091/4020	40 X 20	16	40,0	20,0	26,0	16,0	10,0
5091/4025	40 X 25	16	40,0	25,0	26,0	19,5	6,5
5091/4032	40 X 32	16	40,0	32,0	26,0	22,5	3,5
5091/5025	50 X 25	16	50,0	25,0	31,5	19,0	12,5
5091/5032	50 X 32	16	50,0	32,0	31,5	21,0	11,0
5091/5040	50 X 40	16	50,0	40,0	31,0	26,0	5,0
5091/6332	63 X 32	16	63,0	32,0	37,5	22,5	15,0
5091/6340	63 X 40	16	63,0	40,0	37,5	26,0	11,5
5091/6350	63 X 50	16	63,0	50,0	37,5	30,0	7,0
5091/7563	75 X 63	16	75,0	63,0	44,0	36,0	8,0
5091/9063	90 X 63	16	90,0	63,0	50,5	37,5	13,0
5091/9075	90 X 75	16	90,0	75,0	50,5	43,5	7,0
5091/1107	110 X 75	16	110,0	75,0	61,5	45,0	16,0
5091/1109	110 X 90	16	110,0	90,0	61,5	51,0	10,0
5091/1259	125 X 90	16	125,0	90,0	68,0	53,0	15,5
5091/1211	125 X 110	16	125,0	110,0	67,0	61,5	6,0
5091/1411	140 X 110	16	140,0	110,0	76,0	64,5	12,0
5091/1412	140 X 125	16	140,0	125,0	76,0	70,0	6,0
5091/1611	160 X 110	16	160,0	110,0	85,5	61,0	24,5
5091/1612	160 X 125	16	160,0	125,0	85,5	68,5	17,0
5091/1614	160 X 140	16	160,0	140,0	85,5	76,5	9,5

SOLVENT GLUING FITTINGS - u/PVC - ΕΞΑΡΤΗΜΑΤΑ ΚΟΛΛΗΤΑ

5107 STUB SERRATED ΑΚΡΟ ΦΛΑΝΤΖΑΣ



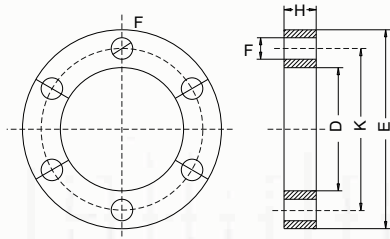
STUB SERRATED
ΑΚΡΟ ΦΛΑΝΤΖΑΣ



SPECIFICATION - ΧΑΡΑΚΤΗΡΙΣΤΙΚΑ

CODE ΚΩΔΙΚΟΣ	Ø	Dimensions - (mm) - Διαστάσεις					
		PN	D	F	L	Z	E
5107/0050	50	16	50,0	61,5	32,5	7,5	72,0
5107/0063	63	16	63,0	77,5	39,0	8,0	90,0
5107/0075	75	16	75,0	98,5	45,5	9,0	115,5
5107/0090	90	16	90,0	107,5	51,5	11,5	124,5
5107/0110	110	16	110,0	132,0	62,5	13,0	148,5
5107/0125	125	16	125,0	145,5	68,0	12,0	166,5
5107/0140	140	16	140,0	163,0	77,0	12,5	186,5
5107/0160	160	16	160,0	185,0	86,0	14,0	213,5

5106 LOOSE FLANGE ΦΛΑΝΤΖΑ



LOOSE FLANGE
ΦΛΑΝΤΖΑ

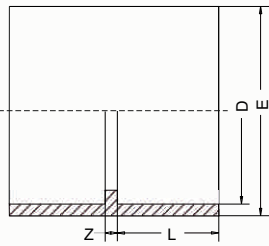


SPECIFICATION - ΧΑΡΑΚΤΗΡΙΣΤΙΚΑ

CODE ΚΩΔΙΚΟΣ	Ø	Dimensions - (mm) - Διαστάσεις						Οπές Holes	Βίδες Bolts
		PN	D	K	H	F	E		
5106/0063	63	16	78,0	124,0	18,0	18,0	165,0	4	16 X 80
5106/0075	75	16	91,0	143,0	19,0	18,0	184,0	4	16 X 90
5106/0090	90	16	109,0	159,0	20,0	18,0	199,0	8	16 X 90
5106/0110	110	16	134,0	178,0	22,0	18,0	220,0	8	16 X 100
5106/0125	125	16	149,0	189,0	24,0	18,0	229,0	8	16 X 100
5106/0140	140	16	167,0	208,0	26,0	18,0	248,0	8	16 X 110
5106/0160	160	16	191,5	238,0	28,0	22,0	284,0	8	16 X 120

SOLVENT GLUING FITTINGS - u/PVC - ΕΞΑΡΤΗΜΑΤΑ ΚΟΛΛΗΤΑ

5081 SOCKET ΜΟΥΦΑ

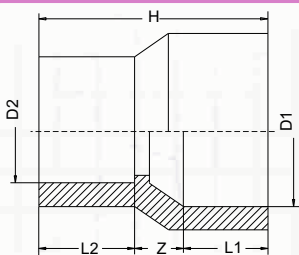


**SOCKET
ΜΟΥΦΑ**



SPECIFICATION - ΧΑΡΑΚΤΗΡΙΣΤΙΚΑ						
CODE ΚΩΔΙΚΟΣ	Ø	Dimensions - (mm) - Διαστάσεις				
		PN	D	L	E	Z
5081/0020	20	16	20,0	17,0	25,5	2,5
5081/0025	25	16	25,0	19,0	32,0	3,0
5081/0032	32	16	32,0	22,0	41,0	3,0
5081/0040	40	16	40,0	26,0	50,0	4,5
5081/0050	50	16	50,0	30,0	62,0	4,5
5081/0063	63	16	63,0	39,0	75,0	3,5
5081/0075	75	16	75,0	44,0	90,0	4,0
5081/0090	90	16	90,0	51,0	107,5	3,0
5081/0110	110	16	110,0	62,5	129,5	6,0
5081/0125	125	16	125,0	68,5	147,5	7,5
5081/0140	140	16	140,0	76,5	159,5	6,0
5081/0160	160	16	160,0	87,0	180,5	6,5

5082 REDUCING SOCKET ΜΟΥΦΑ ΣΥΣΤΟΛΙΚΗ



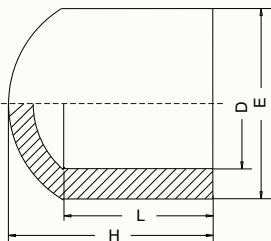
**REDUCING SOCKET
ΜΟΥΦΑ ΣΥΣΤΟΛΙΚΗ**



SPECIFICATION - ΧΑΡΑΚΤΗΡΙΣΤΙΚΑ								
CODE ΚΩΔΙΚΟΣ	Ø X Ø	Dimensions - (mm) - Διαστάσεις						
		PN	D1	D2	H	L1	L2	H
5082/6350	63 X 50	16	63,0	50,0	73,5	39,5	30,0	4,0
5082/7563	75 X 63	16	75,0	63,0	91,5	44,0	38,0	9,5
5082/9063	90 X 63	16	90,0	63,0	101,5	50,5	36,5	14,5
5082/9075	90 X 75	16	90,0	75,0	99,0	53,0	42,5	4,0
5082/1190	110 X 90	16	110,0	90,0	117,0	63,0	49,5	4,5
5082/1211	125 X 110	16	125,0	110,0	137,5	69,0	60,0	8,5

SOLVENT GLUING FITTINGS - u/PVC - ΕΞΑΡΤΗΜΑΤΑ ΚΟΛΛΗΤΑ

5121 FEMALE CAP ΠΩΜΑ ΘΗΛΥΚΟ



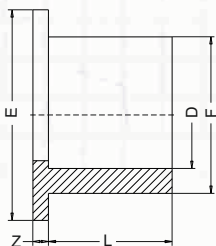
FEMALE CAP
ΠΩΜΑ ΘΗΛΥΚΟ



SPECIFICATION - ΧΑΡΑΚΤΗΡΙΣΤΙΚΑ

CODE ΚΩΔΙΚΟΣ	Ø	Dimensions - (mm) - Διαστάσεις				
		PN	D	L	H	E
5121/0020	20	16	20,0	17,0	26,5	25,0
5121/0025	25	16	25,0	19,0	30,0	32,0
5121/0032	32	16	32,0	22,0	33,0	41,0
5121/0040	40	16	40,0	26,0	41,0	49,0
5121/0050	50	16	50,0	31,5	47,5	63,0
5121/0063	63	16	63,0	40,0	55,5	75,0
5121/0075	75	16	75,0	43,5	67,5	90,0
5121/0090	90	16	90,0	50,5	80,0	107,5
5121/0110	110	16	110,0	62,5	89,0	130,0
5121/0125	125	16	125,0	69,5	96,0	148,0
5121/0140	140	16	140,0	76,0	107,0	159,5
5121/0160	160	16	160,0	87,0	121,5	180,5

5120 FEMALE CAP ΠΩΜΑ ΘΗΛΥΚΟ



MALE CAP
ΠΩΜΑ ΑΡΣΕΝΙΚΟ

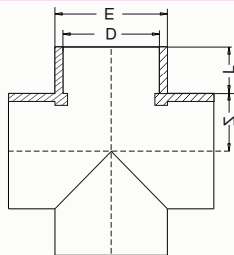


SPECIFICATION - ΧΑΡΑΚΤΗΡΙΣΤΙΚΑ

CODE ΚΩΔΙΚΟΣ	Ø	Dimensions - (mm) - Διαστάσεις					
		PN	D	L	E	Z	F
5120/0032	32	16	32,0	19,0	37,5	2,5	32,0

SOLVENT GLUING FITTINGS - u/PVC - ΕΞΑΡΤΗΜΑΤΑ ΚΟΛΛΗΤΑ

5116 CROSS ΣΤΑΥΡΟΣ



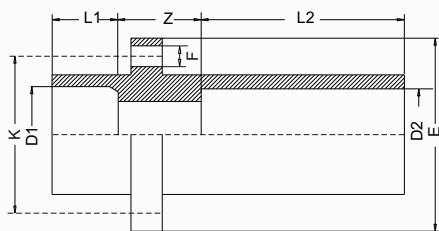
CROSS
ΣΤΑΥΡΟΣ



SPECIFICATION - ΧΑΡΑΚΤΗΡΙΣΤΙΚΑ

CODE ΚΩΔΙΚΟΣ	Ø	Dimensions - (mm) - Διαστάσεις				
		PN	D	L	E	Z
5116/0063	63	16	63,0	32,0	76,0	38,0
5116/0075	75	16	75,0	48,0	90,0	45,0
5116/0090	90	16	90,0	54,0	106,0	53,0

5111 TANK FLANGE ΦΛΑΝΤΖΑ ΣΤΕΓΑΝΟΤΗΤΑΣ



TANK FLANGE
ΦΛΑΝΤΖΑ
ΣΤΕΓΑΝΟΤΗΤΑΣ

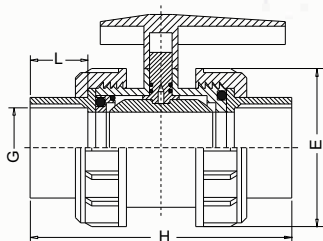


SPECIFICATION - ΧΑΡΑΚΤΗΡΙΣΤΙΚΑ

CODE ΚΩΔΙΚΟΣ	Ø X Ø	Dimensions - (mm) - Διαστάσεις								
		PN	D1	D2	L1	L2	K	Z	F	E
5111/6363	63 X 63	16	63,0	63,0	38,0	39,0	94,0	34,5	7,0	109,0
5111/6350	63 X 50	16	63,0	50,0	38,0	31,0	94,0	4,5	7,0	109,0

THREADED FITTINGS - u/PVC - ΕΞΑΡΤΗΜΑΤΑ ΒΙΔΩΤΑ

5054 BALL VALVE ΒΑΝΑ ΣΦΑΙΡΙΚΗ



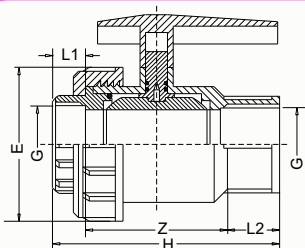
BALL VALVE
ΒΑΝΑ ΣΦΑΙΡΙΚΗ



SPECIFICATION - ΧΑΡΑΚΤΗΡΙΣΤΙΚΑ

CODE ΚΩΔΙΚΟΣ	G (inch)	Dimensions - (mm) - Διαστάσεις			
		PN	H	L	E
5054/0505	1½"	16	144,5	32,0	92,0
5054/0606	2"	16	172,5	40,0	117,0
5054/0707	2½"	10	218,0	43,0	150,0
5054/0808	3"	10	224,5	46,5	150,0

5055 BALL VALVE (single union) ΒΑΝΑ ΣΦΑΙΡΙΚΗ (με ένα ρακόρ)



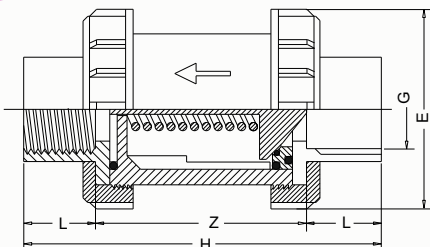
BALL VALVE (single union)
ΒΑΝΑ ΣΦΑΙΡΙΚΗ (με ένα ρακόρ)



SPECIFICATION - ΧΑΡΑΚΤΗΡΙΣΤΙΚΑ

CODE ΚΩΔΙΚΟΣ	G (inch)	Dimensions - (mm) - Διαστάσεις					
		PN	H	Z	E	L1	L2
5055/0005	1½"	16	114,0	72,0	93,5	14,5	29,5
5055/0006	2"	16	143,5	89,0	118,0	22,0	33,0

5015 NON RETURNABLE VALVE ΒΑΛΒΙΔΑ ΑΝΤΕΠΙΣΤΡΟΦΗΣ



NON RETURNABLE VALVE
ΒΑΛΒΙΔΑ ΑΝΤΕΠΙΣΤΡΟΦΗΣ

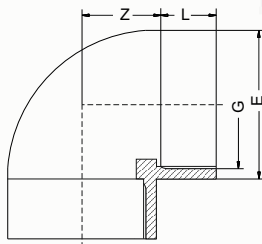


SPECIFICATION - ΧΑΡΑΚΤΗΡΙΣΤΙΚΑ

CODE ΚΩΔΙΚΟΣ	G (inch)	Dimensions - (mm) - Διαστάσεις			
		PN	H	L	E
5015/0005	1½"	16	143,0	32,0	92,0
5015/0006	2"	16	172,0	40,0	117,0

THREADED FITTINGS - u/PVC - ΕΞΑΡΤΗΜΑΤΑ ΒΙΔΩΤΑ

5073 ELBOW 90° ΓΩΝΙΑ 90°



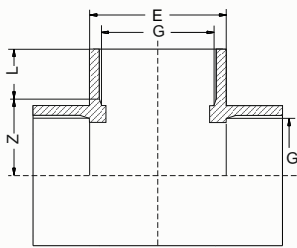
ELBOW 90°
ΓΩΝΙΑ 90°



SPECIFICATION - ΧΑΡΑΚΤΗΡΙΣΤΙΚΑ

CODE ΚΩΔΙΚΟΣ	G (inch)	Dimensions - (mm) - Διαστάσεις			
		PN	L	Z	E
5073/0606	2"	16	29,5	41,5	76,0
5073/0707	2½"	16	36,5	46,5	90,0
5073/0808	3"	16	37,0	60,5	105,5
5073/0909	4"	16	39,0	82,0	128,5

5065 TEE 90° ΤΑΦ 90°



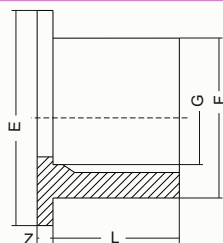
TEE 90°
ΤΑΦ 90°



SPECIFICATION - ΧΑΡΑΚΤΗΡΙΣΤΙΚΑ

CODE ΚΩΔΙΚΟΣ	G (inch)	Dimensions - (mm) - Διαστάσεις			
		PN	L	Z	E
5065/0606	2"	16	31,5	39,0	75,0
5065/0707	2½"	16	38,0	45,0	89,5
5065/0808	3"	16	36,0	60,5	106,5
5065/0909	4"	16	37,0	80,5	128,5

5108 STUB FEMALE ΛΑΙΜΟΣ ΦΛΑΝΤΖΑΣ



STUB FEMALE
ΛΑΙΜΟΣ ΦΛΑΝΤΖΑΣ

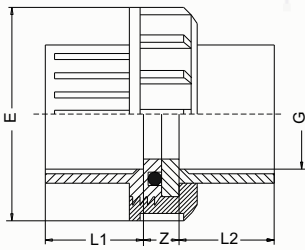


SPECIFICATION - ΧΑΡΑΚΤΗΡΙΣΤΙΚΑ

CODE ΚΩΔΙΚΟΣ	G (inch)	Dimensions - (mm) - Διαστάσεις				
		PN	F	L	Z	E
5108/0005	1½"	16	61,0	23,5	8,0	72,0
5108/0006	2"	16	77,5	34,0	8,0	90,0
5108/0007	2½"	16	89,5	40,0	10,5	112,0
5108/0008	3"	16	107,5	33,5	11,5	124,5
5108/0009	4"	16	131,5	39,5	12,5	149,0

THREADED FITTINGS - u/PVC - ΕΞΑΡΤΗΜΑΤΑ ΒΙΔΩΤΑ

5098 FEMALE UNION ΠΑΚΟΡ ΘΗΛΥΚΟ



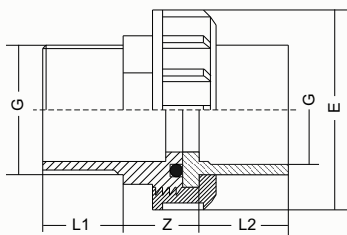
**FEMALE UNION
ΠΑΚΟΡ ΘΗΛΥΚΟ**



SPECIFICATION - ΧΑΡΑΚΤΗΡΙΣΤΙΚΑ

CODE ΚΩΔΙΚΟΣ	G (inch)	Dimensions - (mm) - Διαστάσεις				
		PN	L1	L2	E	Z
5098/0505	1½"	16	25,5	26,5	80,0	32,0
5098/0606	2"	16	33,5	33,5	99,5	34,0
5098/0707	2½"	16	33,5	40,0	119,5	38,5
5098/0808	3"	16	40,5	35,5	150,5	58,0

5095 MALE UNION ΠΑΚΟΡ ΑΡΣΕΝΙΚΟ



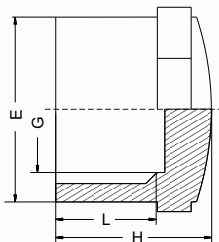
**MALE UNION
ΠΑΚΟΡ ΑΡΣΕΝΙΚΟ**



SPECIFICATION - ΧΑΡΑΚΤΗΡΙΣΤΙΚΑ

CODE ΚΩΔΙΚΟΣ	G (inch)	Dimensions - (mm) - Διαστάσεις				
		PN	L1	L2	Z	E
5095/0505	1½"	16	22,0	21,5	41,5	80,0
5095/0606	2"	16	25,5	25,0	48,0	99,5

5120 CUP FEMALE ΠΩΜΑ ΘΗΛΥΚΟ



**CAP FEMALE
ΠΩΜΑ ΘΗΛΥΚΟ**

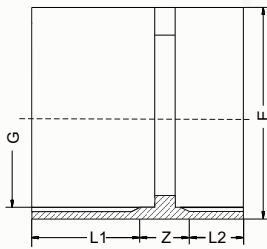


SPECIFICATION - ΧΑΡΑΚΤΗΡΙΣΤΙΚΑ

CODE ΚΩΔΙΚΟΣ	G (inch)	Dimensions - (mm) - Διαστάσεις			
		PN	L	H	E
5120/1006	2"	16	28,0	38,0	72,0
5120/1007	2½"	16	35,0	49,5	88,0
5120/1008	3"	16	37,0	52,5	102,0
5120/1009	4"	16	42,5	61,0	129,0

THREADED FITTINGS - u/PVC - ΕΞΑΡΤΗΜΑΤΑ ΒΙΔΩΤΑ

5084 SOCKET ΜΟΥΦΑ



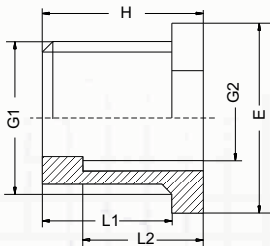
SOCKET
ΜΟΥΦΑ



SPECIFICATION - ΧΑΡΑΚΤΗΡΙΣΤΙΚΑ

CODE ΚΩΔΙΚΟΣ	G (inch)	Dimensions - (mm) - Διαστάσεις				
		PN	L1	L2	Z	E
5084/0505	1½"	16	24,0	22,0	11,0	63,5
5084/0606	2"	16	28,5	34,5	17,0	75,5
5084/0707	2½"	16	31,0	30,0	38,5	90,0
5084/0808	3"	16	34,0	35,5	37,0	111,0
5084/0909	4"	16	41,0	39,5	36,0	131,0

5030 REDUCER MALE-FEMALE ΣΥΣΤΟΛΗ ΑΜΕΡΙΚΗΣ



REDUCER MALE-FEMALE
ΣΥΣΤΟΛΗ ΑΜΕΡΙΚΗΣ

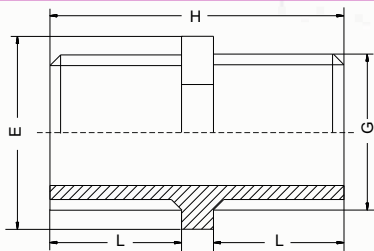


SPECIFICATION - ΧΑΡΑΚΤΗΡΙΣΤΙΚΑ

CODE ΚΩΔΙΚΟΣ	G1 x G2 (inch)	Dimensions - (mm) - Διαστάσεις				
		PN	L1	L2	H	E
5030/0504	1½" x 1¼"	16	22,0	22,5	36,0	53,0
5030/0605	2" x 1½"	16	25,0	29,0	39,0	65,0
5030/0706	2½" x 2"	16	30,5	35,5	44,0	90,0
5030/0807	3" x 2½"	16	33,0	34,5	50,0	93,0
5030/0908	4" x 3"	16	38,5	40,5	56,5	129,0

THREADED FITTINGS - u/PVC - ΕΞΑΡΤΗΜΑΤΑ ΒΙΔΩΤΑ

5028 NIPPLE ΝΙΠΕΛ



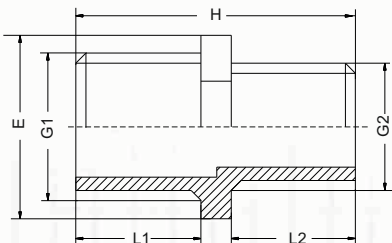
NIPPLE
ΝΙΠΕΛ



SPECIFICATION - ΧΑΡΑΚΤΗΡΙΣΤΙΚΑ

CODE ΚΩΔΙΚΟΣ	G (inch)	Dimensions - (mm) - Διαστάσεις			
		PN	L	H	E
5028/0505	1½"	16	22,0	58,0	53,0
5028/0606	2"	16	24,5	64,0	65,0
5028/0707	2½"	16	30,5	74,5	90,0
5028/0808	3"	16	33,0	83,0	93,0
5028/0909	4"	16	38,5	95,5	128,0

5029 REDUCING NIPPLE ΝΙΠΕΛ ΣΥΣΤΟΛΙΚΟ



REDUCING NIPPLE
ΝΙΠΕΛ ΣΥΣΤΟΛΙΚΟ

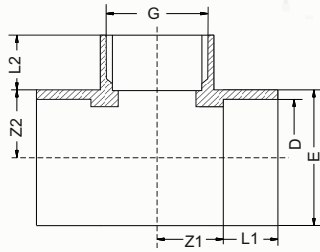


SPECIFICATION - ΧΑΡΑΚΤΗΡΙΣΤΙΚΑ

CODE ΚΩΔΙΚΟΣ	G1 x G2 (inch)	Dimensions - (mm) - Διαστάσεις				
		PN	L1	L2	H	E
5029/0504	1½" x 1¼"	16	22,0	21,5	57,0	53,0
5029/0605	2" x 1½"	16	24,5	21,5	60,0	65,0
5029/0706	2½" x 2"	16	30,0	25,0	68,5	90,0
5029/0807	3" x 2½"	16	33,0	30,5	76,5	90,50
5029/0908	4" x 3"	16	39,0	33,0	89,0	128,5

ADAPTOR FITTINGS - u/PVC - ΕΞΑΡΤΗΜΑΤΑ ΜΙΚΤΑ

5063 TEE 90° FEMALE THREADED-SOLVENT GLUING ΤΑΦ ΜΙΚΤΟ ΘΗΛΥΚΟ 90°



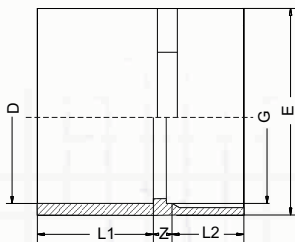
TEE 90°
FEMALE THREADED
SOLVENT GLUING
ΤΑΦ ΜΙΚΤΟ ΘΗΛΥΚΟ 90°



SPECIFICATION - ΧΑΡΑΚΤΗΡΙΣΤΙΚΑ

CODE ΚΩΔΙΚΟΣ	Ø X G X Ø	Dimensions - (mm) - Διαστάσεις						
		PN	D	L1	L2	Z1	Z2	E
5063/6305	63 X 1½" X 63	16	63,0	38,5	24,5	33,0	37,5	75,0
5063/6306	63 X 2" X 63	16	63,0	38,5	34,0	33,0	37,5	75,0
5063/7506	75 X 2" X 75	16	75,0	44,5	30,0	37,5	45,0	165,0
5063/7507	75 X 2½" X 75	16	75,0	44,5	38,0	37,5	45,0	165,0
5063/9006	90 X 2" X 90	16	90,0	50,5	28,5	46,0	53,0	194,5
5063/6007	90 X 2 ½" X 90	16	90,0	50,5	37,5	46,0	53,0	194,5
5063/9008	90 X 3" X 90	16	90,0	50,5	43,5	46,0	53,0	194,5
5063/1106	110 X 2" X 110	16	110,0	61,0	27,0	56,5	64,5	235,0
5063/1107	110 X 2½" X 110	16	110,0	61,0	33,5	56,5	64,5	235,0
5063/1108	110 X 3" X 110	16	110,0	61,0	42,0	56,5	64,5	235,0
5063/1109	110 X 4" X 110	16	110,0	61,0	52,0	56,5	64,5	235,0

5083 SOCKET FEMALE THREADED SOLVENT GLUING ΜΟΥΦΑ ΜΙΚΤΗ



SOCKET
FEMALE THREADED
SOLVENT GLUING
ΜΟΥΦΑ ΜΙΚΤΗ

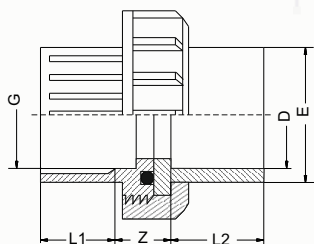


SPECIFICATION - ΧΑΡΑΚΤΗΡΙΣΤΙΚΑ

CODE ΚΩΔΙΚΟΣ	Ø X G	Dimensions - (mm) - Διαστάσεις					
		PN	D	L1	L2	Z	E
5083/2001	20 X ½"	16	20,0	16,5	11,0	8,0	28,0
5083/2502	25 X ¾"	16	25,0	19,0	17,0	5,0	32,0
5083/3203	32 X 1"	16	32,0	22,0	22,0	3,5	41,0
5083/4004	40 X 1¼"	16	40,0	26,0	24,0	6,0	50,0
5083/5005	50 X 1½"	16	50,0	40,0	23,5	10,5	63,0
5083/6306	63 X 2"	16	63,0	37,5	36,0	6,5	75,0
5083/7507	75 X 2½"	16	75,0	45,0	30,0	24,5	90,0
5083/9008	90 X 3"	16	90,0	51,0	34,5	21,5	111,5
5083/1109	110 X 4"	16	110,0	62,0	41,0	12,5	131,0

ADAPTOR FITTINGS - u/PVC - ΕΞΑΡΤΗΜΑΤΑ ΜΙΚΤΑ

5097 UNION FEMALE THREADED SOLVENT GLUING ΠΑΚΟΠ ΘΗΛΥΚΟ ΜΙΚΤΟ



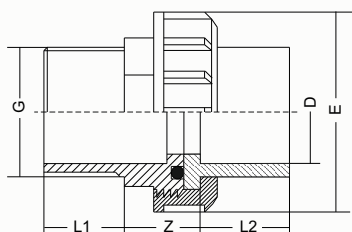
**UNION
FEMALE THREADED
SOLVENT GLUING
ΠΑΚΟΠ ΘΗΛΥΚΟ ΜΙΚΤΟ**



SPECIFICATION - ΧΑΡΑΚΤΗΡΙΣΤΙΚΑ

CODE ΚΩΔΙΚΟΣ	Ø X G	Dimensions - (mm) - Διαστάσεις					
		PN	D	L1	L2	Z	E
5097/5005	50 X 1½"	16	50,0	32,0	25,5	23,5	80,0
5097/6306	63 X 2"	16	63,0	39,5	33,5	27,5	99,5
5097/7507	75 X 2½"	16	75,0	46,0	33,5	33,5	119,5
5097/9008	90 X 3"	16	90,0	49,0	40,5	44,5	150,5

5099 UNION MALE THREADED SOLVENT GLUING ΠΑΚΟΠ ΑΡΣΕΝΙΚΟ ΜΙΚΤΟ



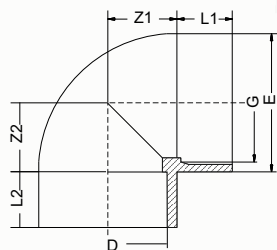
**UNION
MALE THREADED
SOLVENT GLUING
ΠΑΚΟΠ ΑΡΣΕΝΙΚΟ ΜΙΚΤΟ**



SPECIFICATION - ΧΑΡΑΚΤΗΡΙΣΤΙΚΑ

CODE ΚΩΔΙΚΟΣ	Ø X G	Dimensions - (mm) - Διαστάσεις					
		PN	D	L1	L2	Z	E
5099/5005	50 X 1½"	16	50,0	22,0	21,5	41,5	80,0
5099/6306	63 X 2"	16	63,0	25,5	25,0	48,0	99,5

5070 ELBOW 90° FEMALE THREADED SOLVENT GLUING ΓΩΝΙΑ ΜΙΚΤΗ 90°



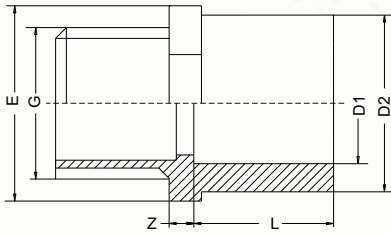
**ELBOW 90°
FEMALE THREADED
SOLVENT GLUING
ΓΩΝΙΑ ΜΙΚΤΗ 90°**



SPECIFICATION - ΧΑΡΑΚΤΗΡΙΣΤΙΚΑ

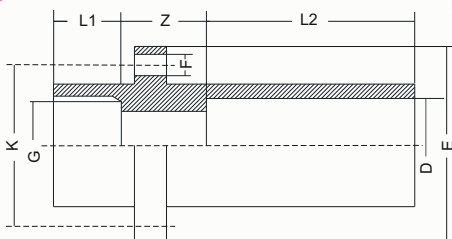
CODE ΚΩΔΙΚΟΣ	Ø X G	Dimensions - (mm) - Διαστάσεις						
		PN	D	L1	L2	Z1	Z2	E
5070/6306	63 X 2"	16	63,0	30,0	39,0	42,0	34,5	76,0
5070/7507	75 X 2½"	16	75,0	36,5	44,5	46,0	38,0	90,0
5070/9008	90 X 3"	16	90,0	39,0	50,0	59,5	50,0	105,5
5070/1109	110 X 4"	16	110,0	43,5	59,5	76,0	60,0	128,5

ADAPTOR FITTINGS - u/PVC - ΕΞΑΡΤΗΜΑΤΑ ΜΙΚΤΑ

5092 ADAPTOR MALE THREADED SOLVENT GLUING ΜΙΚΤΟΣ ΣΥΝΔΕΣΜΟΣ

**ADAPTOR
MALE THREADED
SOLVENT GLUING
ΜΙΚΤΟΣ ΣΥΝΔΕΣΜΟΣ**


SPECIFICATION - ΧΑΡΑΚΤΗΡΙΣΤΙΚΑ

CODE ΚΩΔΙΚΟΣ	Ø X Ø X G	Dimensions - (mm) - Διαστάσεις					
		PN	D1	D2	L	E	Z
5092/2001	20 X 25 X 1/2"	16	20,0	25,0	16,0	30,0	14,0
5092/2501	25 X 32 X 1/2"	16	25,0	32,0	19,0	34,0	14,0
5092/2502	25 X 32 X 3/4"	16	25,0	32,0	19,0	34,0	14,0
5092/3203	32 X 40 X 1"	16	32,0	40,0	22,0	46,0	15,0
5092/3204	32 X 40 X 1 1/4"	16	32,0	40,0	22,0	46,0	16,0
5092/4004	40 X 50 X 1 1/4"	16	40,0	50,0	27,0	53,0	19,0
5092/4005	40 X 50 X 1 1/2"	16	40,0	50,0	27,0	53,0	19,0
5092/5004	50 X 63 X 1 1/4"	16	50,0	63,0	39,0	63,5	13,5
5092/5005	50 X 63 X 1 1/2"	16	50,0	63,0	39,0	63,5	14,0
5092/5006	50 X 63 X 2"	16	50,0	63,0	39,0	63,5	13,0
5092/6306	63 X 75 X 2"	16	63,0	75,0	39,5	74,5	15,5
5092/7506	75 X 90 X 2"	16	75,0	90,0	46,0	90,0	24,0
5092/7507	75 X 90 X 2 1/2"	16	75,0	90,0	46,0	90,0	24,0
5092/7508	75 X 90 X 3"	16	75,0	90,0	46,0	90,0	24,0
5092/9006	90 X 110 X 2"	16	90,0	110,0	51,0	111,5	25,0
5092/9007	90 X 110 X 2 1/2"	16	90,0	110,0	51,0	111,5	13,0
5092/9008	90 X 110 X 3"	16	90,0	110,0	51,0	111,5	24,0
5092/9009	90 X 110 X 4"	16	90,0	110,0	51,0	111,5	26,0
5092/1108	110 X 125 X 3"	16	110,0	125,0	62,0	128,5	18,5
50921109	100 X 125 X 4"	16	110,0	125,0	62,0	128,5	20,5

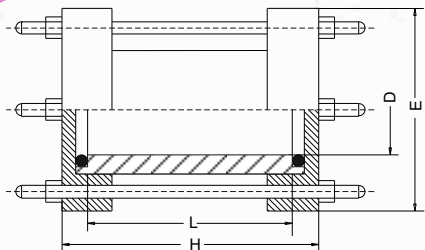
5111 TANK FLANGE FEMALE THREADED SOLVENT GLUING ΦΛΑΝΤΖΑ ΣΤΕΓΑΝΟΤΗΤΑΣ ΜΙΚΤΗ

**TANK FLANGE
FEMALE THREADED
SOLVENT GLUING
ΦΛΑΝΤΖΑ
ΣΤΕΓΑΝΟΤΗΤΑΣ
ΜΙΚΤΗ**


SPECIFICATION - ΧΑΡΑΚΤΗΡΙΣΤΙΚΑ

CODE ΚΩΔΙΚΟΣ	Ø X G	Dimensions - (mm) - Διαστάσεις							
		PN	D	L1	L2	K	Z	F	E
5111/0650	50 X 2"	16	50,0	34,5	39,0	94,0	37,5	7,0	109,0
5111/0663	63 X 2"	16	63,0	34,5	30,5	94,0	7,5	7,0	109,0

SLEEVE SOCKET FITTINGS - u/PVC - ΕΞΑΡΤΗΜΑΤΑ ΕΛΑΣΤΙΚΟΥ ΔΑΚΤΥΛΙΟΥ

5126 GIBAULT ΖΙΜΠΩ



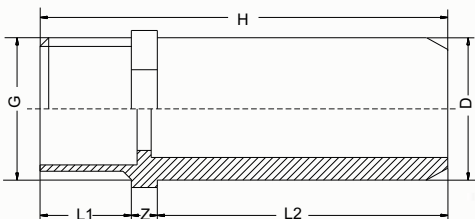
GIBAULT
ΖΙΜΠΩ



SPECIFICATION - ΧΑΡΑΚΤΗΡΙΣΤΙΚΑ

CODE ΚΩΔΙΚΟΣ	Ø X G	Dimensions - (mm) - Διαστάσεις				
		PN	D	H	L	E
5126/0063	63	16	63,0	104,0	80,0	101,5
5126/0075	75	16	75,0	120,0	92,0	121,5
5126/0090	90	16	90,0	130,0	104,5	143,5
5126/0110	110	16	110,0	159,0	131,0	164,0

5101 IN LET LINE MALE THREADED ΕΙΣΟΔΟΣ ΓΡΑΜΜΗΣ



IN LET LINE
MALE THREADED
ΕΙΣΟΔΟΣ ΓΡΑΜΜΗΣ

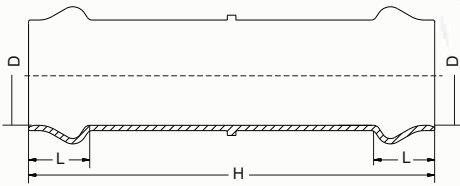


SPECIFICATION - ΧΑΡΑΚΤΗΡΙΣΤΙΚΑ

CODE ΚΩΔΙΚΟΣ	Ø X G	Dimensions - (mm) - Διαστάσεις					
		PN	D	H	L1	L2	Z
5101/6306	63 X 2"	16	63,0	174,0	24,0	135,0	15,0
5101/7507	75 X 2 1/2"	16	75,0	174,5	27,5	135,0	12,5
5101/9008	90 X 3"	16	90,0	183,0	25,0	143,0	15,0
5101/1109	110 X 4"	16	110,0	190,0	36,0	137,0	17,0

SLEEVE SOCKET FITTINGS - u/PVC - ΕΞΑΡΤΗΜΑΤΑ ΕΛΑΣΤΙΚΟΥ ΔΑΚΤΥΛΙΟΥ

5001 SLEEVE SOCKET ΜΑΝΣΟΝ



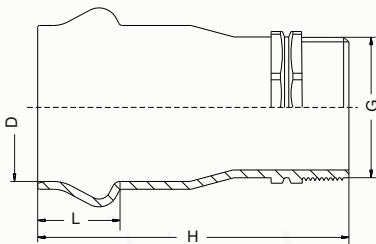
**SLEEVE SOCKET
ΜΑΝΣΟΝ**



SPECIFICATION - ΧΑΡΑΚΤΗΡΙΣΤΙΚΑ

CODE ΚΩΔΙΚΟΣ	Ø	Dimensions - (mm) - Διαστάσεις			
		PN	D	H	L
5001/6310	63	10	63,0	258,0	38,5
5001/7510	75	10	75,0	263,0	42,0
5001/9010	90	10	90,0	300,0	50,0
5001/9016	90	16	90,0	300,0	50,0
5001/1110	110	10	110,0	300,0	52,5

5002 IN LET LINE MALE THREADED SLEEVE SOCKET ΕΙΣΟΔΟΣ ΓΡΑΜΜΗΣ ΜΑΝΣΟΝ



**IN LET LINE
MALE THREADED
SLEEVE SOCKET
ΕΙΣΟΔΟΣ ΓΡΑΜΜΗΣ
ΜΑΝΣΟΝ**



SPECIFICATION - ΧΑΡΑΚΤΗΡΙΣΤΙΚΑ

CODE ΚΩΔΙΚΟΣ	Ø X G	Dimensions - (mm) - Διαστάσεις			
		PN	D	H	L
5002/1636	63 X 2"	10	63,0	150,0	38,0
5002/1757	75 X 2 1/2"	10	75,0	159,0	42,5
5002/1908	90 X 3"	10	90,0	185,5	49,5
5002/1119	110 X 4"	10	110,0	185,5	51,0

TABLE OF CHEMICAL RESISTANCE OF u-PVC

	CHEMICAL SUBSTANCES	CONCENTR. %	TEMP. °C		FORMULA	CONCENTR. %	TEMP. °C	
			20	60			20	60
1	ETHYLENE GLYCOL		1	1	74	MONOCHLORACETIC ACID	1	2
2	ETHYL ALCOHL	96	2	3	75	BEER	1	1
3	ETHYL ALCOHL	95	1	2	76	NICITINIC ACID	1	1
4	ETHYL	100	3	2	77	AMMONIUM NITRATE	1	1
5	ACETALDEHYDE	40	3		78	CALSIUM NITRATE	50	1
6	ACETIC ACID	60	1	2	79	POTASSIUM NITRATE	1	1
7	ACETIC ANHYDRIDE	100	3	3	80	NITRIC ACID	45	1
8	ACETONE	100	3	3	81	SILVER NITRATE	1	2
9	ETHYL ACRYLATE	100	3	3	82	WINE VINEGAR	8	1
10	AMMONIA (GAS)	100	1	1	83	XYLENE	100	3
11	AMMONIA (LIQUID)	100	2	3	84	OZONE	100	1
12	AMYL ALCOHOL	100	1	2	85	OLEIC ACID	100	1
13	AMYL ACETATE	100	3	3	86	SIDIUM BISULPHITE	1	1
14	ANILINE	100	3	3	87	OXYGEN	100	1
15	ARSENIC ACID		1	2	88	UREA	10	1
16	BENZALDEHYDE	0,1	3	3	89	URINE	1	2
17	GASOLINE		1	1	90	HYDROGEN PEROXIDE	30	1
18	GASOLINE	20-80	3	3	91	PICRIC ACID		2
19	BENZOIC ACID		2	3	92	PROPANE (GAS)	100	3
20	BENZENE	100	3	3	93	PYRIDINE	100	1
21	VINYL ACETATE	100	3	3	94	FLUOROSILIC ACID	32	1
22	BORAX		1	2	95	SOAP		1
23	BORIE ACID		1		96	SODIUM CYANIDE		1
24	BUTADIENE	100	1	1	97	POTASSIUM FERRICYANIDE		1
25	BUTANE	100	1		98	TANNIC ACID		1
26	BUTYL ALCOHOL	100	1	1	99	TERTARIC ACID		1
27	BUTYL PHENOL	100	3	3	100	TETRAETHYL LEAD	100	3
28	BUTYRIC ACID	20	1	2	101	CARBON TETRACHLORIDE	100	3
29	BUTYL ACETATE	100	3	3	102	TOLUENE	100	1
30	BROMIC ACID	10	1		103	TRIMETHYLPROPANE	10	1
31	BROMIC (LIQUID)	100	3	3	104	PHOSPHORO TRICHLORIDE	100	3
32	POTASSIUM BROMIDE		1	1	105	TRICHLOROETHYLENE	100	1
33	MILK		1	2	106	HYDROBROMIC ACID	50	1
34	LASTIC ACID	10-90	2	3	107	HYDROGEN	100	1
35	GLYCERINE	100	1	2	108	SULPHURATE HYDROGEN	100	1
36	GLYOZE		1	2	109	POTASSIUM HYDROXIDE		1
37	GLYCOLIC ACID	30	1	1	110	SODIUM HYDROXIDE		1
38	DEXTRINE		1	2	111	AMMONIA WATER		2
39	CARBONE DIOXIDE SOLUTION	100	1	1	112	HYDROFLUORIC HYDROCHLORIDE	60	3
40	DIGLYCOLIC ACID	18	1	2	113	PHENYLHYDR. HYDROCHLORIDE	97	1
41	ETHYL ACETATE	100	1	3	114	HYDROCHLORIC ACID	20	1
42	DIMETHYLAMMINE	30	3		115	ANILINE CHLORYDRATE		1
43	CARBON DIOXIDE (WATER)		1	2	116	POTASSIUM PERSULPHATE		1
44	CARBON DIOXIDE (LIQUID)		1	1	117	POTASSIUM PERMANGANATE		1
45	SULPHUR DIOXIDE	100	1	3	118	SODIUM HYPOCHLORITE	100	3
46	DICHLOROETHANE	100	2	3	119	PHENOL	90	1
47	POTASIU BICHROMATE	40	3	1	120	AMMONIUM FLUORIDE	20	1
48	OILS AND FATS		1	1	121	COPPER FLUORIDE	2	1
49	EXADECANOL	100	1	1	122	FORMALDEHYDE		1
50	SUGAR		1	1	123	FORMIC ACID	50	1
51	SEA WATER		1	2	124	FOSFINE	100	1
52	ALUMINIUM SULPHATE		1	1	125	ORTHOPHOSPHORIC ACID	30	3
53	AMMONIUM SULPHATE		1	1	126	PHOSPHORIC ACID	100	1
54	MAGNESIUM SULPHATE		1	1	127	SODIUM CHLORATE		1
55	NICKEL SULPHATE		1	1	128	PERCHLORIC ACID	10	2
56	SULPHURIC ACID	90	1	2	129	CHLORINE GAS DRY	100	2
57	POTASSIUM FERROCIANIDE		1	1	130	CHLORINE WATER		1
58	SODIUM SULPHIDE		1	2	131	ALUMINIUM CHLORIDE		1
59	CARBON SULPHIDE	100	3	3	132	AMMONIUM CHLORIDE		1
60	SYLPHUROSO ACID		1	1	133	ANTIMONY CHLORIDE	90	1
61	ADIPIC ACID		1	2	134	CALSIUM CHLORIDE		1
62	CITRIC ACID		1	1	135	POTASSIUM CHLORIDE		1
63	WINE		1	1	136	MAGNESIUM CHLORIDE		1
64	KREZOL			3	137	CHLORIDE		1
65	CREZYLIC ACID		3	3	138	FERRIC CHLORIDE		1
66	CROTONALDEHYDE	100	3	3	139	ZINK CHLORIDE		1
67	POTASSIUM CYANIDE		1	1	140	SODIUM CHLORIDE		3
68	CYCLOHEXANOL	100	3	3	141	METHYLENE CHLORIDE	100	2
69	YEAST		1	2	142	CHLOROSULPHONIC ACID	100	1
70	MALEIC ACID		1	2	143	POTASSIUM CHROMATE	40	1
71	METHYL METHACRYLATE	100	3		144	CHROMIC ACID	50	1
72	METHYL ALCOHOL	100	1	2				2
73	MOLASSES		1	2				

1 : Excellent Resistance 2 : Limited Resistance 3 : No Resistance

ΠΙΝΑΚΑΣ ΑΝΤΟΧΗΣ u-PVC ΣΕ ΧΗΜΙΚΕΣ ΕΝΩΣΕΙΣ

	ΟΝΟΜΑΣΙΑ	ΣΥΓΚΕΝΤΡ. %	ΘΕΡΜ. °C			ΟΝΟΜΑΣΙΑ	ΣΥΓΚΕΝΤΡ. %	ΘΕΡΜ. °C	
			20	60				20	60
1	ΑΙΘΥΛΕΝΟΓΛΥΚΟΛΗ		1	1	74	ΜΟΝΟΧΛΩΡΑΚΕΤΙΚΟ ΟΞΥ		1	2
2	ΑΙΘΥΛΙΚΗ ΑΛΚΟΟΛΗ	96	2	3	75	ΜΠΥΡΑ		1	1
3	ΑΙΘΥΛΙΚΗ ΑΛΚΟΟΛΗ	95	1	2	76	ΝΙΚΟΤΙΝΙΚΟ ΟΞΥ		1	1
4	ΑΙΘΥΛΙΟ	100	3	2	77	ΝΙΤΡΙΚΟ ΑΜΜΩΝΙΟ		1	1
5	ΑΚΕΤΑΛΔΕΥΔΗ	40	3		78	ΝΙΤΡΙΚΟ ΑΣΒΕΣΤΙΟ	50	1	1
6	ΑΚΕΤΙΚΟ ΟΞΥ	60	1	2	79	ΝΙΤΡΙΚΟ ΚΑΛΙΟ		1	1
7	ΑΚΕΤΙΚΟΣ ΑΝΥΔΡΙΤΗΣ	100	3	3	80	ΝΙΤΡΙΚΟ ΟΞΥ	45	1	2
8	ΑΚΕΤΟΝΗ	100	3	3	81	ΝΙΤΡΙΚΟΣ ΑΡΓΥΡΟΣ		1	2
9	ΑΚΡΥΛΙΚΟ ΑΙΘΥΛΙΟ	100	3	3	82	ΞΥΔΙ (ΑΠΟ ΚΡΑΣΙ)	8	1	1
10	ΑΜΜΩΝΙΑ (ΑΕΡΙΟ)	100	1	1	83	ΞΥΛΕΝΙΟ	100	3	3
11	ΑΜΜΩΝΙΑ (ΥΓΡΟ)	100	2	3	84	ΟΖΟΝ	100	1	1
12	ΑΜΥΛΙΚΗ ΑΛΚΟΟΛΗ	100	1	2	85	ΟΞΑΛΙΚΟ ΟΞΥ	100	1	1
13	ΑΜΥΛΙΚΟ ΟΞΥ	100	3	3	86	ΟΞΙΝΟ ΘΕΙΩΔΕΣ ΝΑΤΡΙΟ		1	1
14	ΑΝΥΛΙΝΗ	100	3	3	87	ΟΞΥΓΟΝΟ	100	1	1
15	ΑΡΣΕΝΙΚΟ ΟΞΥ		1	2	88	ΟΥΡΙΑ	10	1	2
16	ΒΕΝΖΑΝΔΕΥΔΗ	0,1	3	3	89	ΟΥΡΙΝΗ		1	2
17	ΒΕΝΖΙΝΗ		1	1	90	ΠΙΚΡΙΚΟ ΟΞΥ		1	1
18	ΒΕΝΖΙΝΗ	20-80	3	3	91	ΠΡΟΠΑΝΙΟ (ΑΕΡΙΟ)	100	2	
19	ΒΕΝΖΟΙΚΟ ΟΞΥ		2	3	92	ΠΥΡΙΔΙΝΗ	100	3	
20	ΒΕΝΖΟΛΙΟ	100	3	3	93	ΠΥΡΙΤΙΟΥΧΟ ΥΔΡΟΦΘΟΡΙΚΟ ΟΞΥ	32	1	1
21	ΒΙΝΥΛΙΚΟΣ ΕΣΤΕΡΑΣ	100	3	3	94	ΣΑΠΟΥΝΙ		1	2
22	ΒΟΡΑΚΑΣ		1	2	95	ΣΙΔΗΡΟΞΕΑΚΥΑΝΙΟ		1	1
23	ΒΟΡΙΚΟ ΟΞΥ		1		96	ΣΙΔΗΡΟΚΥΑΝΙΟΥΧΟ ΚΑΛΙΟ		1	1
24	ΒΟΥΤΑΔΙΕΝΙΟ	100	1	1	97	ΤΑΝΝΙΚΟ ΟΞΥ		1	1
25	ΒΟΥΤΑΝΙΟ	100	1		98	ΤΑΡΤΑΡΙΚΟ ΟΞΥ		1	1
26	ΒΟΥΤΥΛΙΚΗ ΑΛΚΟΟΛΗ	100	1	1	99	ΤΕΤΡΑΑΙΘΥΛΙΟΥΧΟΣ ΜΟΛΥΒΔΟΣ	100	1	
27	ΒΟΥΤΥΛΙΚΗ ΦΕΝΟΛΗ	100	3	3	100	ΤΕΤΡΑΧΛΩΡΑΝΘΡΑΚΑΣ	100	3	3
28	ΒΟΥΤΥΡΙΚΟ ΟΞΥ	20	1	2	101	ΤΟΛΟΥΕΝΙΟ	100	3	3
29	ΒΟΥΤΥΛΙΚΟΣ ΕΣΤΕΡΑΣ	100	3	3	102	ΤΡΙΜΕΘΥΛΟΠΡΟΠΑΝΙΟ	10	1	2
30	ΒΡΩΜΙΚΟ ΟΞΥ	10	1		103	ΤΡΙΧΛΩΡΙΟΥΧΟΣ ΦΩΣΦΟΡΟΣ	100	1	
31	ΒΡΩΜΙΟ	100	3	3	104	ΤΡΙΧΛΩΡΑΙΘΥΛΕΝΙΟ	100	3	3
32	ΒΡΩΜΙΟΥΧΟ ΚΑΛΙΟ		1	1	105	ΥΔΡΟΒΡΩΜΙΟ	50	1	2
33	ΓΑΛΑ		1	2	106	ΥΔΡΟΓΟΝΟ	100	1	1
34	ΓΑΛΑΚΤΙΚΟ ΟΞΥ	10-90	2	3	107	ΥΔΡΟΘΕΙΟ	100	1	1
35	ΓΛΥΚΕΡΙΝΗ	100	1	2	108	ΥΔΡΟΞΕΙΔΙΟ ΚΑΛΙΟΥ		1	1
36	ΓΛΥΚΟΖΗ		1	2	109	ΥΔΡΟΞΕΙΔΙΟ ΝΑΤΡΙΟΥ		1	1
37	ΓΛΥΚΟΛΙΚΟ ΟΞΥ	30	1	1	110	ΥΔΡΟΞΥΛΙΟ ΑΜΜΩΝΙΟΥ		1	2
38	ΔΕΞΤΡΙΝΗ		1	2	111	ΥΔΡΟΦΘΟΡΙΚΟ ΟΞΥ	60	2	3
39	ΔΙΑΛΥΜΑ ΔΙΟΞ. ΤΟΥ ΑΝΘΡΑΚΑ	100	1	1	112	ΥΔΡΟΧΛΩΡΙΚΗ ΦΑΙΝΥΛΙΚΗ ΥΔΡΑΞΙΝΗ	97	3	3
40	ΔΙΓΛΥΚΟΛΙΚΟ ΟΞΥ	18	1	2	113	ΥΔΡΟΧΛΩΡΙΚΟ ΟΞΥ	20	1	2
41	ΔΙΘΥΛΙΚΟΣ ΕΣΤΕΡΑΣ	100	1	3	114	ΥΔΡΟΧΛΩΡΟΑΝΑΛΙΝΗ		3	3
42	ΔΙΜΕΘΥΛΑΜΙΝΗ	30	3		115	ΥΠΕΡΘΕΙΙΚΟ ΚΑΛΙΟ		1	2
43	ΔΙΟΞ. ΑΝΘΡΑΚΑ ΣΕ ΝΕΡΟ		1	2	116	ΥΠΕΡΜΑΓΓΑΝΙΚΟ ΚΑΛΙΟ		1	1
44	ΔΙΟΞΕΙΔΙΟ ΑΝΘΡΑΚΑ (ΥΓΡΟ)		1	1	117	ΥΠΕΡΟΞΕΙΔΙΟ ΤΟΥ ΥΔΡΟΓΟΝΟΥ	30	1	1
45	ΔΙΟΞΕΙΔΙΟ ΤΟΥ ΘΕΙΟΥ	100	1	3	118	ΥΠΟΧΛΩΡΙΚΟ ΝΑΤΡΙΟ	100	1	2
46	ΔΙΧΛΩΡΑΙΘΑΝΙΟ	100	2	3	119	ΦΑΙΝΟΛΗ	90	3	3
47	ΔΙΧΡΩΜΙΚΟ ΚΑΛΙΟ	40	3	1	120	ΦΘΟΡΙΟΥΧΟ ΑΜΜΩΝΙΟ	20	1	2
48	ΕΛΑΙΑ - ΛΙΠΗ		1	1	121	ΦΘΟΡΙΟΥΧΟΣ ΧΑΛΚΟΣ	2	1	1
49	ΕΞΑΔΕΚΑΝΟΛΗ	100	1	1	122	ΦΟΡΜΑΛΔΕΥΔΗ		1	2
50	ΖΑΧΑΡΗ		1	1	123	ΦΟΡΜΙΚΟ ΟΞΥ	50	1	2
51	ΘΑΛΑΣΣΙΝΟ ΝΕΡΟ		1	2	124	ΦΩΣΦΙΝΗ	100	1	1
52	ΘΕΙΙΚΟ ΑΛΟΥΜΙΝΙΟ		1	1	125	ΦΩΣΦΟΡΙΚΟ ΟΞΥ	30	1	2
53	ΘΕΙΙΚΟ ΑΜΜΩΝΙΟ		1	1	126	ΦΩΣΦΟΡΙΚΟ ΟΞΥ	100	3	3
54	ΘΕΙΙΚΟ ΜΑΓΝΗΣΙΟ		1	1	127	ΧΛΩΡΙΚΟ ΝΑΤΡΙΟ		1	1
55	ΘΕΙΙΚΟ ΝΙΚΕΛΙΟ		1	1	128	ΧΛΩΡΙΚΟ ΟΞΥ	10	1	2
56	ΘΕΙΙΚΟ ΟΞΥ	90	1	2	129	ΧΛΩΡΙΟ (ΑΕΡΙΟ)	100	2	3
57	ΘΕΙΙΚΟΣ ΧΑΛΚΟΣ		1	1	130	ΧΛΩΡΙΟ (ΥΔ. ΔΙΑΛΥΜΑ)		2	3
58	ΘΕΙΩΔΕΣ ΝΑΤΡΙΟ		1	2	131	ΧΛΩΡΙΟΥΧΟ ΑΛΟΥΜΙΝΙΟ		1	1
59	ΘΕΙΟΥΧΟΣ ΑΝΘΡΑΚΑΣ	100	3	3	132	ΧΛΩΡΙΟΥΧΟ ΑΜΜΩΝΙΟ		1	1
60	ΘΕΙΩΔΕΣ ΟΞΥ		1	1	133	ΧΛΩΡΙΟΥΧΟ ΑΝΤΙΜΟΝΙΟ	90	1	1
61	ΑΔΙΠΙΚΟ ΟΞΥ		1	2	134	ΧΛΩΡΙΟΥΧΟ ΑΣΒΕΣΤΙΟ		1	1
62	ΚΙΤΡΙΚΟ ΟΞΥ		1	1	135	ΧΛΩΡΙΟΥΧΟ ΚΑΛΙΟ		1	1
63	ΚΡΑΣΙ		1	1	136	ΧΛΩΡΙΟΥΧΟ ΜΑΓΝΗΣΙΟ		1	1
64	ΚΡΕΖΟΛΗ			3	137	ΧΛΩΡΙΟΥΧΟΣ ΚΑΣΣΙΤΕΡΟΣ		1	1
65	ΚΡΕΖΟΛΙΚΟ ΟΞΥ		3	3	138	ΧΛΩΡΙΟΥΧΟΣ ΣΙΔΗΡΟΣ		1	1
66	ΚΡΟΤΟΝΙΚΗ ΑΛΔΕΥΔΗ	100	3	3	139	ΧΛΩΡΙΟΥΧΟΣ ΨΕΥΔΑΡΓΥΡΟΣ		1	1
67	ΚΥΑΝΙΟΥΧΟ ΚΑΛΙΟ		1	1	140	ΧΛΩΡΙΩΔΕΣ ΝΑΤΡΙΟ		1	1
68	ΚΥΚΛΟΞΑΝΟΛΗ	100	3	3	141	ΧΛΩΡΟΜΕΘΥΛΕΝΙΟ	100	3	3
69	ΜΑΓΙΑ - ΠΡΟΖΥΜΙ		1	2	142	ΧΛΩΡΟΣΟΥΛΦΟΝΙΚΟ ΟΞΥ	100	2	3
70	ΜΑΛΕΙΚΟ ΟΞΥ		1	2	143	ΧΡΩΜΙΚΟ ΚΑΛΙΟ	40	1	1
71	ΜΕΘΑΚΡΥΛΙΚΟ ΜΕΘΑΝΙΟ	100	3		144	ΧΡΩΜΙΚΟ ΟΞΥ	50	1	2
72	ΜΕΘΥΛΙΚΗ ΑΛΚΟΟΛΗ	100	1	2					
73	ΜΕΛΑΣΣΑ		1	2					

1 : Πλήρης αντοχή 2 : Περιορισμένη αντοχή 3 : Δεν συνιστάται

TABLE OF RESISTANCE OF PLASTIC MATERIALS - ΠΙΝΑΚΑΣ ΑΝΤΟΧΗΣ ΠΛΑΣΤΙΚΩΝ ΠΡΩΤΩΝ ΥΛΩΝ

	SPECIFICATIONS - ΧΑΡΑΚΤΗΡΙΣΤΙΚΑ	ASTM ΜΕΘΟΔΟΣ	UNIT ΜΟΝΑΔΑ	u-PVC	PP	PE
1	Specific weight Ειδικό βάρος	D 792	Kg / dm ³	1,32 - 1,54	0,9 - 0,91	0,941 - 0,965
2	Water Absorption Απορρόφηση Νερού	D 750	%	0,02 - 0,03	0,01 - 0,03	< 0,01
3	Resistance to Abrasion Αντοχή σε Εσωτερική Τριβή	D 1044	mgr		18 - 28	
4	Temperatures Limits Ορια Θερμοκρασίας		°C	(-10) - (+60)	(-10) - (+110)	(-50) - (+80)
5	Softening Point Σημείο πλαστικότητας		°C		160 - 170	130 - 135
6	Distortion Temperature Θερμοκρασία Παραμόρφωσης	18,6 kg/cm ² D 648	°C	60 - 75	55 - 60	45 - 55
7	Distortion Temperature Θερμοκρασία Παραμόρφωσης	4,6 kg/cm ² D 648	°C	60 - 80	95 - 120	60 - 85
8	Coefficient of Linear Expansion Συντελεστής Θερμικής Διαστολής	D 696	10 ⁴ cm/cm°C	8	11	13
9	Specific Heat Ειδική Θερμότητα		cal / °C / gr	0,25 - 0,35	0,46	0,55
10	Rockwell Hardness Σκληρότητα Rockwell	D 795	SCALE ΚΑΙΜΑΚΑ	Shore D65-85	R 80 - 110	D 60 - 70
11	Tensile Stress Τάση Εφελκυσμού	D 638	Kg / cm ²	420 - 500	300 - 350	220 - 380
12	Elongation to Failure Επιμήκυνση κατά την Θραύση	D 638	%	30 - 70	200 - 700	20 - 130
13	Elasticity to Stress Ελαστικότητα σε Τάσεις	D 638	Kg / cm ²	25000 - 40000	10000 - 15500	4200 - 12500
14	Resistance to Stress of Flexure Αντίσταση σε Κάμψη	D 790	Kg / cm ²	700 - 1100	420 - 560	
15	Elasticity to Flexure Ελαστικότητα σε Κάμψη	D 790	Kg / cm ²	25000 - 35000	12000 - 18000	7000 - 20000
16	Resistance to Compression Αντίσταση σε Συμπίεση	D 695	Kg / cm ²	550 - 900	390 - 560	190 - 250
17	Elasticity to Compression Ελαστικότητα σε Συμπίεση	D 695	Kg / cm ²		10500 - 21000	
18	Resistance to Impact Αντίσταση σε Κρούση	D 256	Kg / cm	2 - 4	2,5 - 11	2,5 - 100
19	Volume Resistivity Ειδική Αντίσταση (23 °C)	D 257	ohm / cm	10 ¹⁵	> 1018	> 1018
20	Dielectric Coefficient Διηλεκτρική Σταθερά	D 150		2,5 - 3,0	2,2 - 2,6	2,3 - 2,35
21	Dissipation Coefficient Συντελεστής Διασποράς	D 150		0,01 - 0,02	0,005 - 0,002	< 0,0005
22	Resistance to Arch Αντίσταση σε Ηλεκτρική Εκκένωση	D 495	sec	60 - 80	136 - 185	
23	Resistance to Light Αντοχή σε Φώς			LR	NR	NR
24	Resistance to Dilute Acid Αντοχή σε Αραιά Οξέα			ER	ER	ER
25	Resistance to Concentrated Acid Αντοχή σε Πυκνά Οξέα			ER		LR
26	Resistance to Dilute Alkalis Αντοχή σε Αραιές Βάσεις			ER	ER	ER
27	Resistance to Concentrated Alkalis Αντοχή σε Πυκνές Βάσεις			ER	ER	ER
28	Resistance to Organic Solvents Αντοχή σε Οργανικά Διαλύματα			NR	ER - LR	ER - LR

ER : Excellent Resistance/Εξαιρετική Αντοχή **LR** : Limited Resistance/Οριακή Αντοχή **NR** : No Resistance/Καμία Αντοχή

CONVERTER TABLES - ΠΙΝΑΚΕΣ ΜΕΤΑΤΡΟΠΗΣ
DISCHARGE ΠΑΡΟΧΗ

METRIC SYSTEM - ΜΕΤΡΙΚΟ ΣΥΣΤΗΜΑ			ENGLISH SYSTEM - ΑΓΓΛΙΚΟ ΣΥΣΤΗΜΑ		
(lph) l/h	(lpm) l/min	(cu.m/h) m ³ /hr	(gph) g/hr	(gpm) g/min	cu.ft/sec
1	0,0167	0,001	0,264	0,0044	0,0000098
60	1	0,06	15,9	0,264	0,00059
1000	16,7	1	264	4,4	0,0098
3,79	0,063	0,0038	1	0,0167	0,000037
227	3,79	0,227	60	1	0,0022
101941	1699	102	29630	449	1

PRESSURE ΠΙΕΣΗ

METRIC SYSTEM - ΜΕΤΡΙΚΟ ΣΥΣΤΗΜΑ			ENGLISH SYSTEM - ΑΓΓΛΙΚΟ ΣΥΣΤΗΜΑ		
kPa	meters	bar	p.s.i	feet	inch (Hg)
1	0,102	0,01	0,145	0,336	0,296
9,81	1	0,098	1,42	3,3	2,9
100	10,2	1	14,5	33,6	29,6
6,9	0,73	0,069	1	2,32	2,04
2,97	0,303	0,0297	0,43	1	0,88
3,38	0,344	0,0338	0,49	1,14	1

SURFACE ΕΠΙΦΑΝΕΙΑ

METRIC SYSTEM - ΜΕΤΡΙΚΟ ΣΥΣΤΗΜΑ			ENGLISH SYSTEM - ΑΓΓΛΙΚΟ ΣΥΣΤΗΜΑ		
m ² (sqm)	hectare	Km ² (sqKm)	sqft	acres	sqmile
1	0,0001	0,000001	10,8	0,000247	
10000	1	0,01	107639	2,47	0,00386
1000000	100	1	10763910	247	0,386
0,0929	0,000009		1	0,000023	
4047	0,4047	0,004	43560	1	0,0156
2589988	259	2,59	27878400	640	1

LENGTH ΜΗΚΟΣ

METRIC SYSTEM - ΜΕΤΡΙΚΟ ΣΥΣΤΗΜΑ			ENGLISH SYSTEM - ΑΓΓΛΙΚΟ ΣΥΣΤΗΜΑ		
m	cm	mm	feet	inch	yd
1	100	1000	3,281	39,4	1,094
0,01	1	10	0,0328	0,394	0,0109
0,001	0,1	1	0,00328	0,0394	0,00109
0,305	30,5	305	1	12	0,33
0,0254	2,54	25,4	0,083	1	0,028
0,914	91,4	914	3	36	1



Palaplast

40 years
1980-2020

TECHNICAL SHEET ΤΕΧΝΙΚΟ ΦΥΛΛΑΔΙΟ

🇬🇷 Βιομηχανία σωλήνων & εξαρτημάτων

🇬🇷 Industry of Plastic pipes & fittings

📍 ΒΙ.ΠΕ. Θεσσαλονίκης Τ.Θ. 45 Τ.Κ. - 57022 Σίνδος

📍 Ind. Area Thessaloniki - P.O. BOX 45
GR - 57022 Sindos HELLAS

☎ +30 2310 712500 📠 +30 2310 797000

☎ +30 2310 712512 📠 +30 2310 797959

🌐 www.palaplast.gr ✉ info@palaplast.gr

🌐 www.palaplast.com ✉ info@palaplast.gr